

Model samenwerkingspartners huisartsen RHZ

Dit document is geschreven aangezien de RHZ huisarts functioneert als spil in een zorgnetwerk waar samenwerking cruciaal is. De RHZ huisarts werkt samen met verschillende disciplines om de juiste zorg op de juiste plek voor de patiënt te realiseren met een goede kwaliteit en tegen beheersbare kosten.

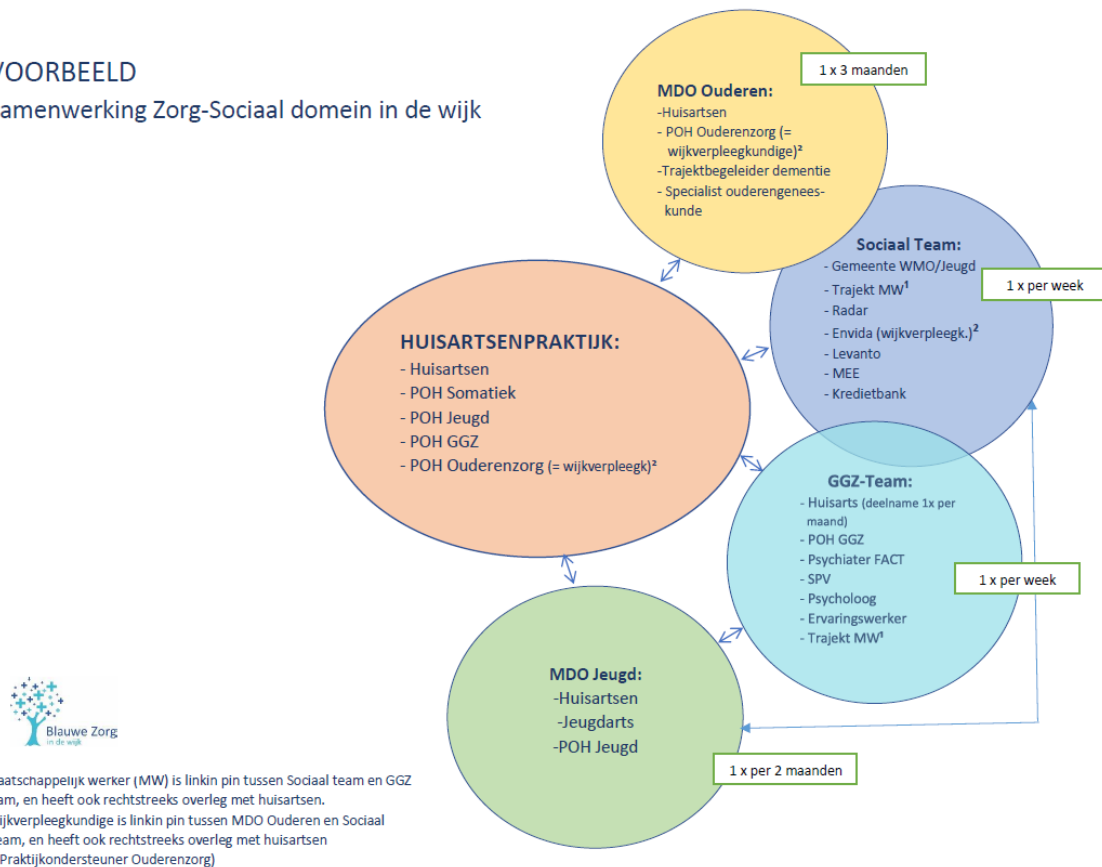
Het is in het belang van de patiënt dat deze samenwerking optimaal verloopt, zeker ook omdat de zorgsector aan verandering onderhevig is.

Om de samenwerkingspartners in kaart te brengen kan gebruikt worden gemaakt van een model.

Onderstaand model wordt gebruikt in Huisartsenpraktijk Maastricht Oost t.a.v. wijkgericht werken.

VOORBEELD

Samenwerking Zorg-Sociaal domein in de wijk

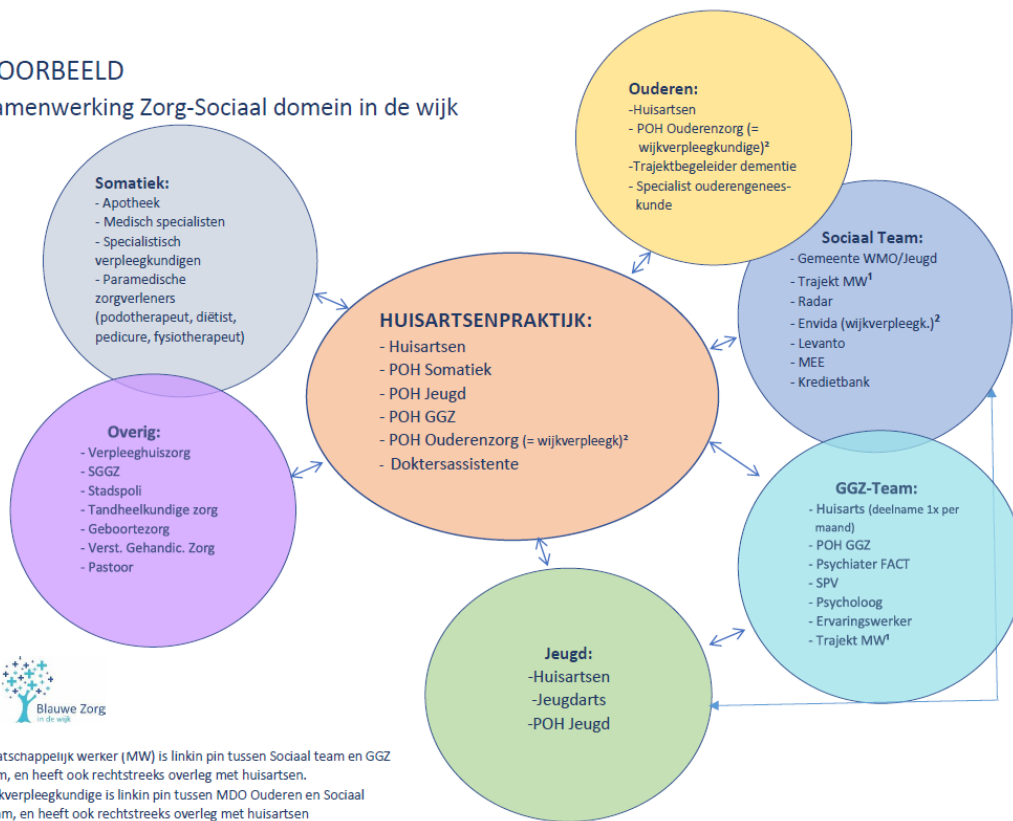


Dit model kan aangevuld worden met somatische (wijkoverstijgende) samenwerkingspartners en overige samenwerkingspartners.

Zie hieronder het uitgebreidere model:

VOORBEELD

Samenwerking Zorg-Sociaal domein in de wijk



Huisartsenpraktijk Maastricht-oost, januari 2020

Vragen:

- Is dit model compleet of missen er nog zaken?
- Zijn dit herkenbare samenwerkingspartners?
- Op welke gebieden gaat de samenwerking nog niet helemaal goed? Waar liggen de grootste knelpunten?
- Wat kunnen wij als BAC hieraan verbeteren? Waar kan de BAC SW mee aan de slag? Wat zijn de prioriteiten?

